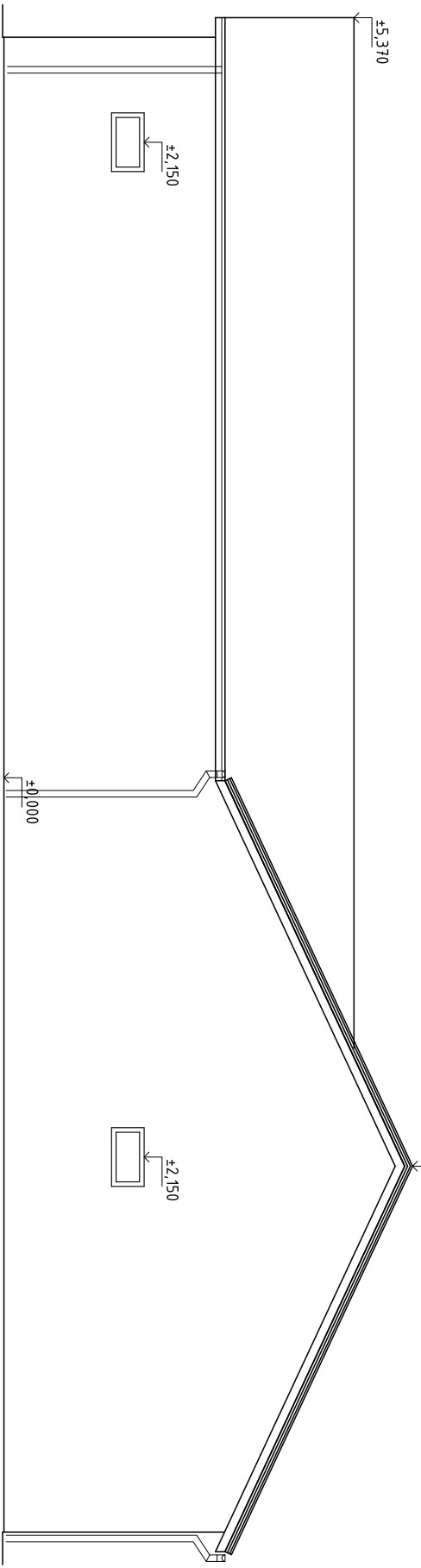
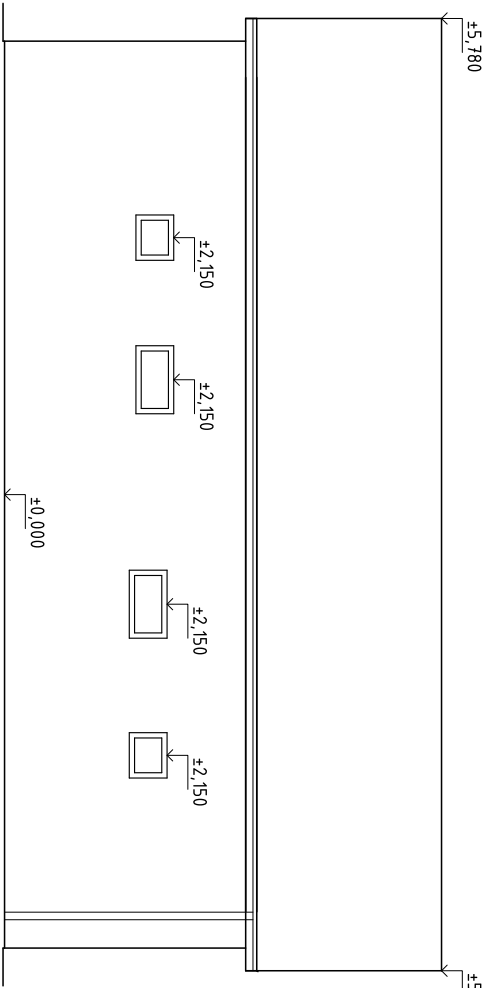
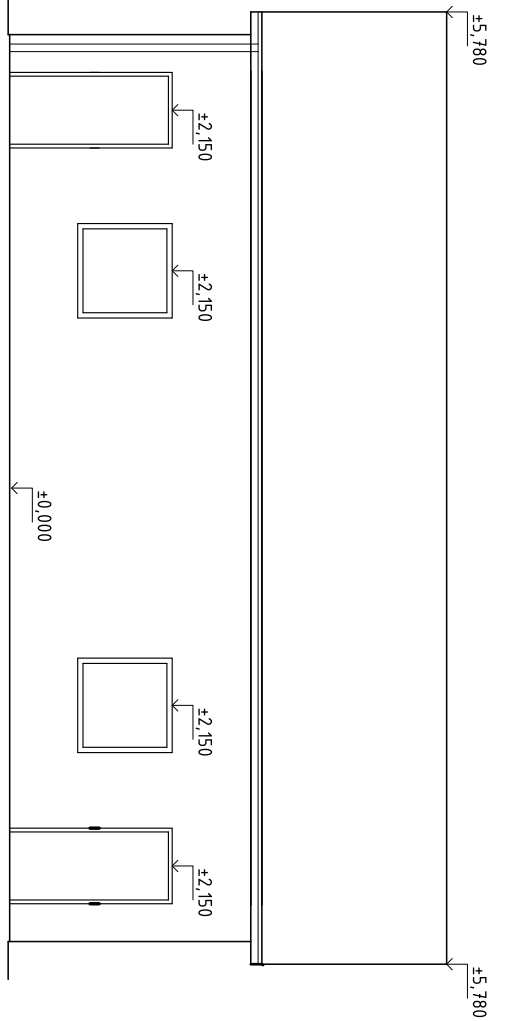
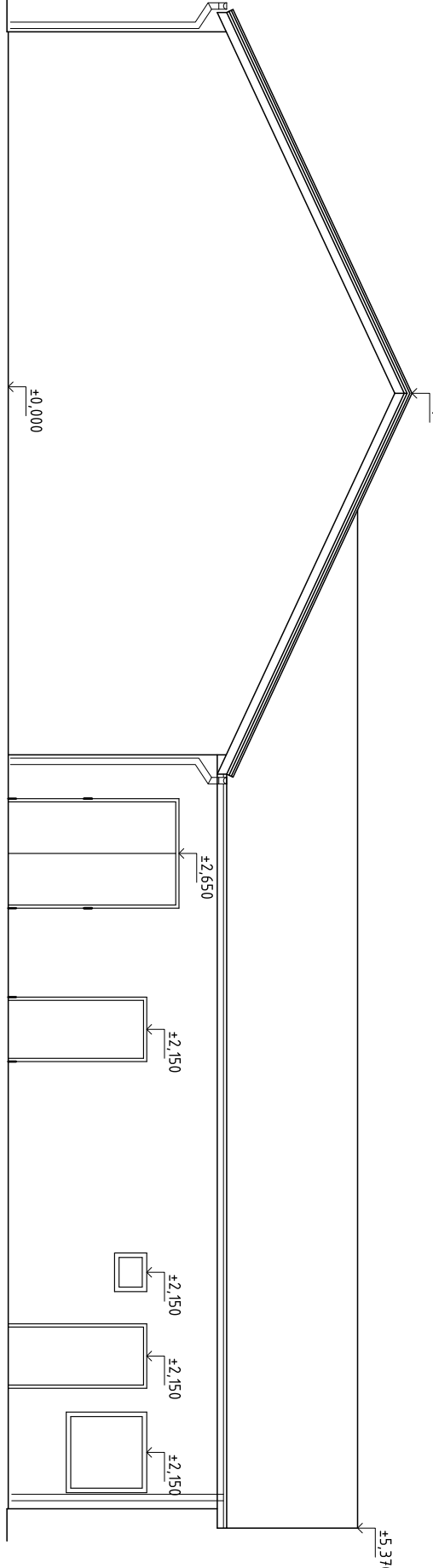


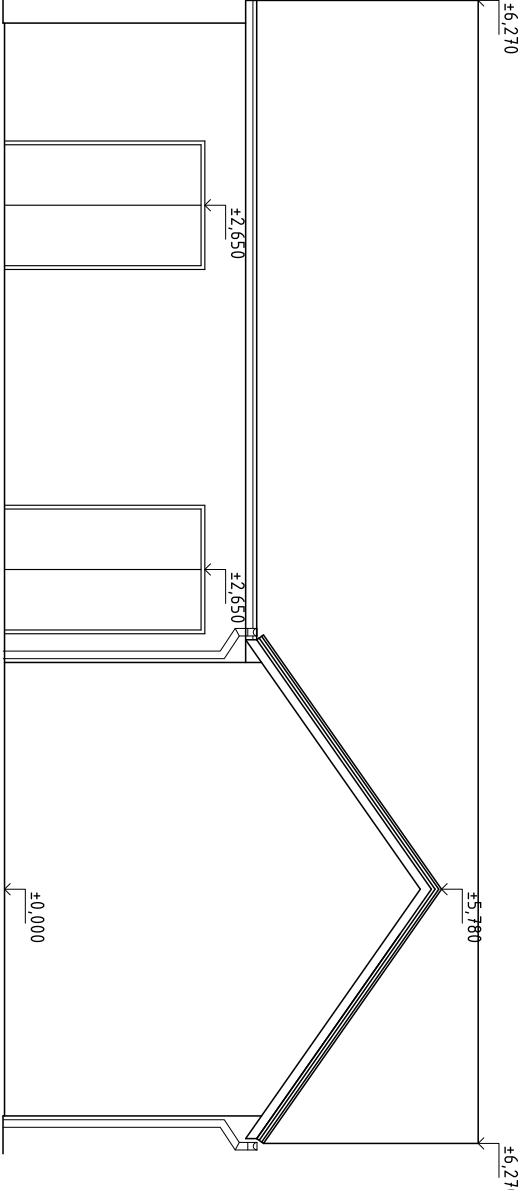
SEVEROVÝCHODNÍ POHLED



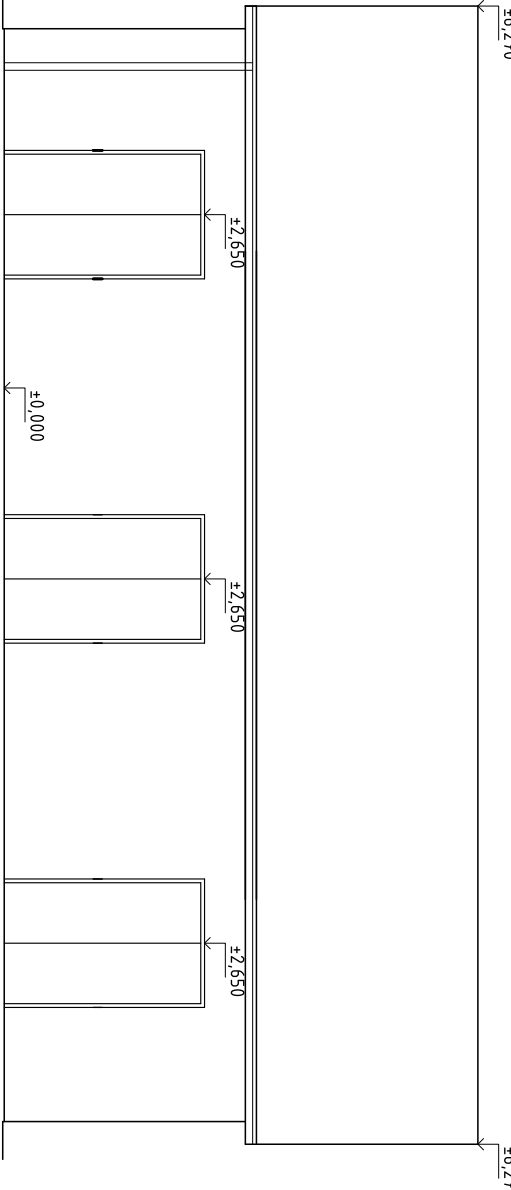
JIHOZÁPADNÍ POHLED



JIHOVÝVHODNÍ POHLED



SEVEROZÁPADNÍ POHLED



2E.E.2.1


VÝŠKOVÝ SYSTÉM Bpv			SOUŘADNICOVÝ SYSTÉM S-JTSK		±0,000 = xxx.xx m n. m.
Číslo změny:	Obsah změny:		Datum změny:		
01	-		-		
02	-		-		
03	-		-		



Správa železniční dopravní cesty

**Objednatel:**

Správa železniční dopravní cesty, s.o.  
Dlážděná 1003J7, 110 00 Praha 1  
Slavební správa východ se sídlem v Olomouci  
Nerudova 773/1, 772 58 Olomouc



**Generální projektant:**

SUDOP PRAMA a.s.  
Olšanská 1a, 130 80 Praha 3  
tel.: +420 267 094 111  
e-mail: praha@sudop.cz

**Hlavní inženýr projektu:**

ING. MILOŠ KRAMEŠ  
Garant profese:  
MARTIN LIPENSKÝ, DIS.



**Zpracovatel částí:**

Jiráskova 169, 530 02 Pardubice - Zelené Předměstí  
telefon: +420 466 791 535  
e-mail: info@prodin.cz

Prodín a.s.

Vedoucí střediska:	Odpovědný projektant SO /O, PS:	Vypracoval:	Kontroloval:
ING. MICHAL PROCHÁZKA	ING. MICHAL PROCHÁZKA	ING. LENKA NOVOTNÁ	ING. MICHAL PROCHÁZKA

Název akce:	Číslo smlouvy:
<b>ZVÝŠENÍ KAPACITY TRATI TÝNIŠTĚ N. O. - ČASTOLOVICE - SOLNICE, 4. ČÁST</b>	17-185.208
2. ETAPA	Projektový stupeň:
	PD

Část: SO 42-21-16-01  ŽST SOLNICE, OBVOD NÁKLADOVÉ NÁDRAŽÍ, PPROVOZNĚ TECHNOLOGICKÝ OBJEKT	Datum:	09/2018
	Číslo části:	E.2.1.1
Název přílohy:	Měřítko:	Podobí formátu:

POHLEDY	Číslo přílohy:
	03

DOKUMENT LZE UŽÍVAT POUZE V BÝVÁJÍCÍ PRŮBĚHLÉ AKCI. JINÝ OBLASTI NEBOU BÝT DLE ZÁKONA č. 171/2000 Sb. ROZPOČETNÍ NEBOU JINÝ ZPŮSOBEM ROZPOČETNÍ. BEZ SOUHLASU SUDOP PRAMA a.s.